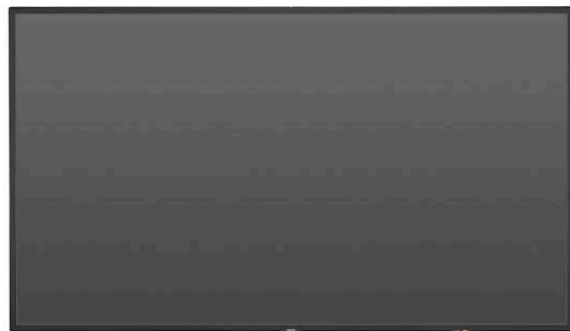
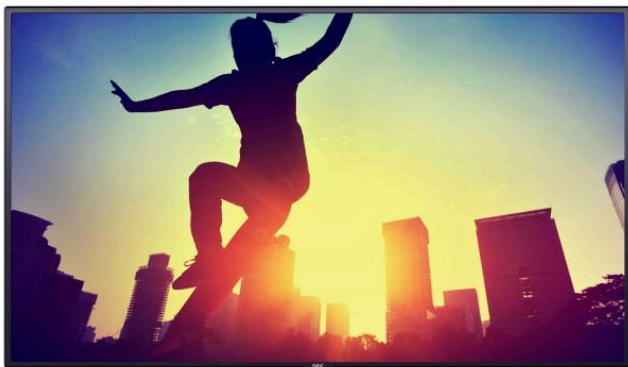


MultiSync® P484
LCD 48" Professional Large Format Display

Hoja de especificaciones



La definición de señalización digital

Modular y ampliable, el monitor MultiSync® P484 de NEC brinda una potente capacidad para la señalización digital. Lleve su mensaje con la simplicidad impactante e impecable para obtener los resultados más convincentes.

Garantiza la legibilidad convincente aún bajo condiciones de luz ambiental muy brillantes, con niveles de brillo de 700 cd/m², en combinación con una superficie antideslumbrante. Su diseño moderno y fino forma una superficie digital elegante que complementa perfectamente la arquitectura a su alrededor y se integra de manera imperceptible en cualquier ambiente. La amplia gama de opciones de conectividad y la compatibilidad con señales de alta resolución de hasta 4K/60Hz aseguran una inversión para el futuro. El enfoque de la plataforma Open Modular Intelligence (OMI) da lugar a soluciones de señalización a medida, de manera tal que se puede integrar al monitor la capacidad de la informática ampliable, como los módulos de computo de Raspberry Pi o las PC OPS de ranura.

El MultiSync® P484 de 48" es la opción perfecta para distancias de visualización cortas y medianas o para mensajes grandes en lugares de venta, o información para pasajeros, en restaurantes de servicio rápido y en todo lugar público.

Beneficios

Legibilidad excelente en ambientes con mucha luz – reproducción nítida del contenido gracias al nivel de brillo de 700 cd/m² y a la superficie de pantalla antideslumbrante que brindan los mensajes con visibilidad clara incluso bajo las condiciones de luz cambiantes y exigentes.

Mejor rendimiento de imagen – ajustes avanzados mediante SpectraView Engine para todos los parámetros visuales relevantes como el control total de brillo, color, gamma y uniformidad.

Diseño moderno – robusto pero elegante, se puede integrar discretamente a cualquier aplicación y ambiente.

Para el futuro con la expansión de Open Modular Intelligence – Mejore la potencia de su monitor cuando quiera integrando de manera imperceptible una PC de ranura de las opciones OPS de NEC, los módulos de cómputo de Raspberry Pi o interfaces de señal para alimentar el contenido y computar.

Operación 24 hs 7 días a la semana en aplicaciones críticas – la selección meticulosa de los componentes de grado industrial y el diseño cuidadoso centrado en las posibilidades exigentes de uso, van de la mano con la experiencia impresionante y continua para el espectador.

Uso y operación fáciles – la instalación inteligente, y las funciones de operación y mantenimiento aseguran un rendimiento

preciso durante toda la vida útil del monitor, ahorrando tiempo, esfuerzos y recursos.

Solución de señalización integrada todo en una - el reproductor de media integrado para el uso simple de señalización soporta la reproducción y gestión simple del contenido.

Descarga gratuita de software de manejo de displays múltiples - con NaViSet Administrator 2 podrá manejar desde un sólo lugar todos sus dispositivos display que estén conectados.

Información del producto

Nombre del producto	MultiSync® P484
Grupo de productos	LCD 48" Professional Large Format Display
Número de orden	60004040

Display

Tecnología del panel	S-PVA con retroiluminación edge LED
Area de pantalla activa (an x al) [mm]	1.054,1 x 592,9
Tamaño de pantalla [pulgadas/cm]	48 / 120,9
Brillo [cd/m ²]	700, 500 Eco (configuración para el envío)
Ratio de contraste (típ.)	4000:1
Ángulo de visión [°]	178 / 178 (en ratio de contraste > 10:1)
Colour Depth [bn]	1.073 (10bit)
Tiempo de respuesta (típ.) [msec]	8 (gris a gris)
Haze Level [%]	Pro (25)
Orientación posible	Horizontal, Vertical, Pantalla hacia abajo, Pantalla hacia arriba

Frecuencia de sincronización

Frecuencia horizontal [kHz]	31,5 - 91,1 (analógico y digital)
Frecuencia vertical [Hz]	24 - 85

Resolución

Resolución nativa	1920 x 1080			
Funciona con entradas digitales y análogas (PC)	4096 x 2160; 3840 x 2160; 1920 x 2160; 1920 x 1200; 1920 x 1080;	1680 x 1050; 1600 x 1200; 1440 x 900; 1400 x 1050; 1366 x 768;	1360 x 768; 1280 x 1024; 1280 x 960; 1280 x 800; 1280 x 720;	1024 x 768; 800 x 600; 640 x 480

Conectividad

Entrada análoga de vídeo	1 x VGA
Entrada digital de vídeo	1 x DVI-D (con HDCP); 2 x DisplayPort (HDCP); 2 x HDMI (HDCP)
Entrada análoga de audio	2 x 3,5 mm jack
Entrada digital de audio	2 x DisplayPort; 2 x HDMI
Control de entrada	1 x LAN 100Mbit; 1 x Remote Control (3.5 mm jack); 1 x RS232
Input Data	1 x microSD (MediaPlayer); 1 x USB 2.0 (MediaPlayer); 1 x USB 2.0 (Service); 1 x USB Type-B (Upstream); 2 x USB 2.0 (Compute Module, 1 x 5V/2A powered)
Salida digital de vídeo	1 x DisplayPort (loop through: DisplayPort, OPS slot-in PC)
Salida análoga de audio	1 x 3,5 mm jack
Control de salida	1 x LAN 100Mbit

Open Modular Intelligence

Tecnología de slot	Especificación abierta enchufable (estándar de NEC / Intel OPS)
Actual OPS máx. / Consumo de energía [A / W]	10 / 61
Ranura de módulo de cómputo	Tecnología de ranura: módulo de cómputo (estándar propiedad de NEC)

Sensores

Sensor de luz ambiental	acciones de activación programables
Sensor de movimiento	Opcional, externo, alcance de 4-5m, acciones de activación programables
Sensor de temperatura	Integrado, 3 sensores, acciones de activación programables
Sensor NFC	Integrado, alcance de 2cm, requiere aplicación gratuita de NEC para android

Eléctrico

Consumo Eco/max. [W]	105 envío; 140 (max.)
Modo stand-by [W]	< 0,5 (ECO Standby); < 3 (Networked Standby)
Gestión de energía	VESA DPMS

Condiciones ambientales

Temperatura ambiente de funcionamiento [°C]	+0 a +40
Humedad ambiental de funcionamiento [%]	20 a 80

Mecánico

Medidas (an x al x prof) [mm]	1.086,5 x 625,3 x 54,7
Peso [kg]	17.6
Ancho del marco [mm]	13,2 (arriba y abajo); 13,2 izquierda/derecha
Montaje VESA [mm]	300 x 300 (FDMI); 4 muescas; M6
Protección contra penetración	IP[value1] (frente); IP2x (dorso)

MediaPlayer

Supported File Storage / File System	MicroSDHC / FAT16, FAT32; USB 2.0 / FAT16, FAT32
Supported Image Formats	JPG (baseline, progressive, RGB, CMYK); max. resolution 5000 x 5000; PNG (interlace, alpha channel); max. resolution 4000 x 4000
Supported Video Formats	MP4 / MOV / FLV (vídeo H.264, sonido MP3, AAC); resolución máx. 1080p a 30 Hz, 1080i a 60 Hz; MPG (vídeo mpeg1/2, sonido mpeg sonido layer2/3, AAC-LC); MP @ ML, MP @ HL; WMV (vídeo H.264, wmv avanzado L3, wmv simple / principal, sonido mp3 wmv std); resolución máx. 1080p a 30 Hz, 1080i a 60 Hz
Supported Audio Formats	MP3 (MP3); max. bit-rate 320 kBit/s; WAV (LPCM); max. 48 kHz sampling

Opciones disponibles

Accesorios	Altavoces (SP-TF1, SP-4845M, SP-RM3); Carrito (PDMHM-L); Montaje de pared (PDW S 32-55 L and P, PD02W T M L, PD03W T M P); Pies (ST-401)
Compute Module Slot	Módulo de cómputo de NEC; Módulo de cómputo Raspberry Pi 1 y 3
OPS Slot	CPU con Intel® Atom, Celeron y Core; HD-SDI 1.5G, 3G; OPS-2C HDMI + DP Interface; OPS-2C Quad 3G SDI; receptor de HDBaseT

Funciones ecológicas

Eficiencia Energética	Clase de eficiencia energética: B; Consumo anual de energía: 168 kWh (en base a 4 horas en funcionamiento por día); Medidor de huella de carbono; Modo ECO; Sensor de luz ambiental; Sensor de movimiento
Materiales Ecológicos	Base opcional; Manuales en CD
Estándares Ecológicos	EnergyStar 7.0

Funciones adicionales

Características Especiales	AMX NetLinx Support; ASCII Control Commands; Asignación de ID automática; Automated Email Alert; CEC Support; Cisco Webex Kit compatible; Crestron RoomView Support; Display Browser Control; Emergency Notification; Full System Scheduler; Función de ampliación Point Zoom; Función de matriz de mosaico automático; Función de registro legible para el usuario; Giro de imagen; KeyGuide; LUT de 12-bit programable con 3 bancos de memoria; MediaPlayer with Browser Control; NaViSet Administrator 2; OmniColor Control; OSD rotativa para modo retrato; PLink Support; posibilidad de calibración de color en hardware; Powered USB-Port; Removable Logo; Secure Mode Operation; Sensor de luz ambiental; simulación DICOM; Slim LED Indicator; SNMP Support; TileMatrix (10 x 10); Transmisión de datos inalámbricos inteligente (basado en NFC); Varias opciones picture in picture
Versiones	Marco frontal negro, parte posterior negra; sobremarco opcional de color
Seguridad y Ergonomía	C-tick; CE; EMC Class B; FCC; PSB; RoHS; TÜV GS; UL/C-UL o CSA; VCCI
Tipo de error de píxel	ISO 9241-307, tipo 2
Audio	Altavoces integrados (10 W + 10 W); Optional Speakers (15 W + 15 W)
Accesorios incluidos	Cable de alimentación; Cable HDMI; CD-ROM (Guías de usuario); Control remoto; Pantalla
Garantía	3 años de garantía incluyendo la retro-iluminación (backlight); 4. + 5. año de extensión opcional de garantía; servicios adicionales disponibles
Horas de funcionamiento	24/7



CE



C-tick



RoHS



TÜV GS



VCCI

© Copyright 2021 Sharp NEC Display Solutions Europe GmbH.

Todos los nombres de hardware y software son marcas y/o marcas registradas de sus respectivos fabricantes. Todos los derechos reservados. Todas las especificaciones están sujetas a cambios sin previo aviso. 28.01.2021